



LTH
LUNDS TEKNISKA
HÖGSKOLA

BESLUT

Diarienummer
STYR 2023/381

2023-02-14

Ledningsstöd
Beatrice Nordlöf,
avd. chef

Projektplan för Projekt: Verksamhetsutveckling etapp 2 Science Village

Bakgrund

LTH och naturvetenskapliga fakulteten (N) ska etablera verksamhet i Science Village (SV) på Brunshög i Lund. Ambitionen är att etableringen ska nyttjas för strategisk utveckling av utbildning, forskning och samverkan samt stödverksamhet; både på Sölvegatan/Pålsjö och i SV. Ett sådant verksamhetsutvecklingsarbete är av stor betydelse för både fakulteter (LTH och N) och berörda institutioner. Arbetet kommer att pågå under flera år framöver.

En verksamhetsstyrgrupp för etapp 2 har inrättats (dnr STYR 2023/190) inom ramen för den fortsatta utredningen av Lund universitets etablering i Science Village. Till detta beslut ska denna projektplan för projekt Verksamhetsutveckling etapp 2 Science Village läggas till.

Beslut

Lunds Tekniska Högskola LTH beslutar i samråd med naturvetenskapliga fakulteten (N) att besluta om att fastställa projektplan för projekt: Verksamhetsutveckling etapp 2 Science Village enligt bifogad projektplan.

Beslut i detta ärende har fattats av undertecknad rektor för Lunds Tekniska Högskola LTH, i samråd med dekanen för naturvetenskapliga fakulteten, i närvaro av kanslichef Veronica

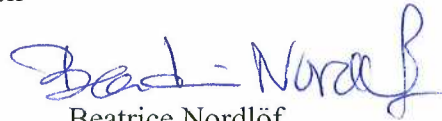
Gummesson efter föredragning av Beatrice Nordlöf, avd. chef
Ledningsstöd.



Annika Olsson
Rektor Lunds Tekniska Högskola LTH



Sven Lidin
Dekan Naturvetenskapliga fakulteten



Beatrice Nordlöf
Avd. chef Ledningsstöd LTH

Bilaga:
Projektplan



LUNDS
UNIVERSITET

Projektplan

2023-02-14

Projekt: Verksamhetsutveckling etapp 2 Science Village

Uppdragsgivare: *Annika Olsson, rektor LTH och Sven Lidin, dekan N*
Projektledare: *Charlotta Turner*
Projekttid: *2023-02-01-2023-12-31*
Taktbudget: *6 MSEK*

BAKGRUND

LTH och naturvetenskapliga fakulteten (N) ska etablera verksamhet i Science Village (SV) på Brunnshög i Lund. Ambitionen är att etableringen ska nyttjas för strategisk utveckling av utbildning, forskning och samverkan samt stödverksamhet; både på Sölvegatan/Pålsjö och i SV. Ett sådant verksamhetsutvecklingsarbete är av stor betydelse för både fakulteter (LTH och N) och berörda institutioner. Arbetet kommer att pågå under flera år framöver.

Hittills har LTH beslutat att etablera NanoLab i SV, och under våren 2023 upphandlas hyresvärd för denna byggnad. Denna process ingår i Etapp 1 av Lunds universitets etablering i SV, och behandlas i ett separat projekt.

Ytterligare en parallell process som påverkar detta utvecklingsarbete är den övergripande utvecklingen av området SV. Markägarna – i detta fall SVS AB och Skanska, har lämnat in ansökningar om att detaljplanelägga flera tomter, och Lunds kommun har beslutat att ta fram ett planprogram för SV i sin helhet. Förslag på planprogram samt detaljplaner förväntas vara klara i början på 2024 och skickas då ut på remiss. Eftersom detaljplanen styr ramarna för hur byggnader och transporter kan gestaltas, är det av stor vikt att verksamhetsutvecklingsprojektet samordnas med denna process. Det ligger också i fakulteternas intresse att samordna Etapp 1 (NanoLab) och Etapp 2 (detta projekt) till exempel vad gäller transporter/leveranser och gemensamma funktioner.

SYFTE

Syftet är att med utgångspunkt från de verksamheter som är en del av det så kallade Scenario 5 identifiera bärkraftiga och konkurrenskraftiga forskningsmiljöer samt lärandemiljöer för etablering i SV, etapp 2.

MÅL

Effektmål

- Skapa goda förutsättningar för förnyelse av universitetet och nyskapande samarbeten inom forskning, utbildning och samverkan – särskilt inom fysik- och kemi områden, men även med andra ämnesområden. Förbättra och utveckla organisationsstrukturer,



samarbetsformer och sammanflätning av forskning och utbildning för att möta framtidens behov.

- Harmonisera fakultetsöverskridande verksamheter och samarbeten.
- Skapa goda förutsättningar för nya tvärvetenskapliga/fakultetsöverskridande utbildningsprogram baserade på material- och livsvetenskapsforskning i kombination med andra discipliner vid universitetet.
- Implementera en hållbarhetsstrategi som genomsyrar byggnader, utom- och inomhusmiljöer, och arbetssätt.

Leveransmål

- Konkretisering och prioritering av visioner för etableringen i Science Village.
- Vidareutveckling och avgränsning av de forsknings- och utbildningsmiljöer samt verksamheter som redovisas i Scenario 5 bland annat med utgångspunkt från de synpunkter som framkommit i remissvaren.
- Förslag på utveckling av tekniskt och administrativt stöd i SV.
- Prioriteringsordning 2023-05-11 (leverans till Per Mickwitz styrgrupp).
- Prognos för infrastrukturbehov på 10 års sikt och förslag på hur dessa ska lokaliseras.
- Samverka med fakultetskanslierna kring naturvetenskapliga fakultetens och LTH:s lokalkostnader över tid (N-fakultets krav på att lokalkostnader inte ska omfatta mer än 17 % av omsättning).
- Testscheman för grundutbildningar som påverkas av förändrad lokalisering av verksamheter (samordna med pågående projekt vid LTH).
- Förslag på vilka verksamheter som det ska tas fram ett lokalprogram för en ev etablering i SV. Ska vara klar 2023-10-02 (leverans till Per Mickwitz styrgrupp).
- Identifiera lokalbehov och ta fram ett första gemensamt lokalprogram för Etapp 2 (leverans till Per Mickwitz styrgrupp i november 2023). Arbetet görs med stöd av LU byggnad.
- Samordna svar på frågor till planprogramsprocessen (leverans till projektledare LU byggnad).
- Ekonomiska kalkyler för lokalprogram och konsekvenser för fakulteternas och berörda institutioners flerårsprognoser samt strategiska satsningar.
- Inventering och kostnadsuppskattning inköp utrustning till labb och infrastrukturer som det tas fram lokalprogram för i SV.
- Undersöka möjligheter till partnerskap och samarbeten (fundraising).

AVGRÄNSNINGAR

Naturvetenskapliga fakultetsstyrelsen beslutade i september 2022 att det inom ramen för fortsatt utredning ska tas fram ett förslag på hyresmodell. Innan beslut om upphandling av hyresvärd kan tas ska således ett förslag på hyresmodell ha levererats till fakultetsstyrelsen. Detta arbete görs inte inom ramen för detta projekt.

N-fakultets randvillkor: lokalprogrammet ska rymmas inom en totalyta på under 40.000 kvm och lokalkostnadernas andel av N-fakultets totala omsättning inte får vara högre än 17%.

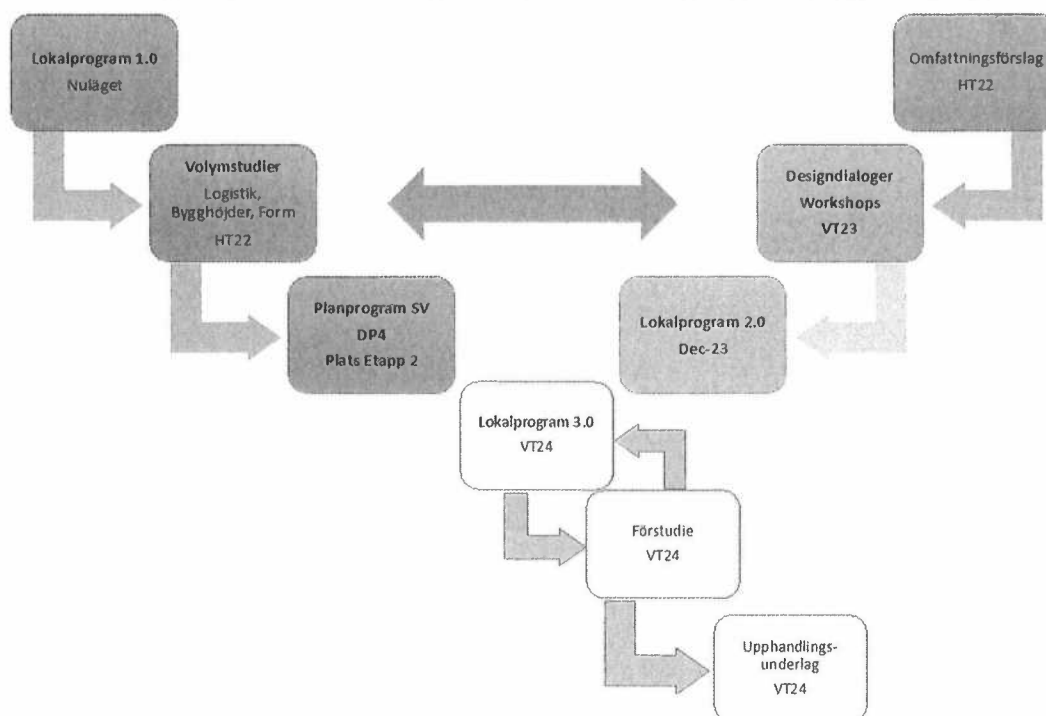


SLTH avser inrätta en arbetsgrupp som får i uppdrag att se över, analysera och komma med rekommendationer för alternativa eller kompletterande modeller för finansiering och därmed potentiellt sänkta hyreskostnader för en framtida etablering.

Parallella projekt och processer

Projektet är beroende av god samordning mellan flera olika processer och projekt samt förankring av frågeställningar som är beroende av varandra.

- Motorvägsavfart och trafik i SV
- Sjukhusets placering
- NanoLab (Lunds universitets etablering i SV, Etapp 1)
- Planprogram och detaljplaner, se figur nedan. LU Byggnads process med volymstudier, planprogram, och detaljplanearbete (vänstra armen) och verksamhetsutvecklingsprojektet med designdialoger och lokalprogram (högra armen).



RISKER

- Svårighet att hantera de olika processer och projekt som pågår samtidigt, dvs. ha en god överblick kring hur de förhåller sig till varandra, hur arbetet kan samordnas, samt vem som beslutar i frågor som har strategisk betydelse för projektets förutsättningar.
- Svårighet att nå konsensus kring målen för verksamhetsutvecklingen.

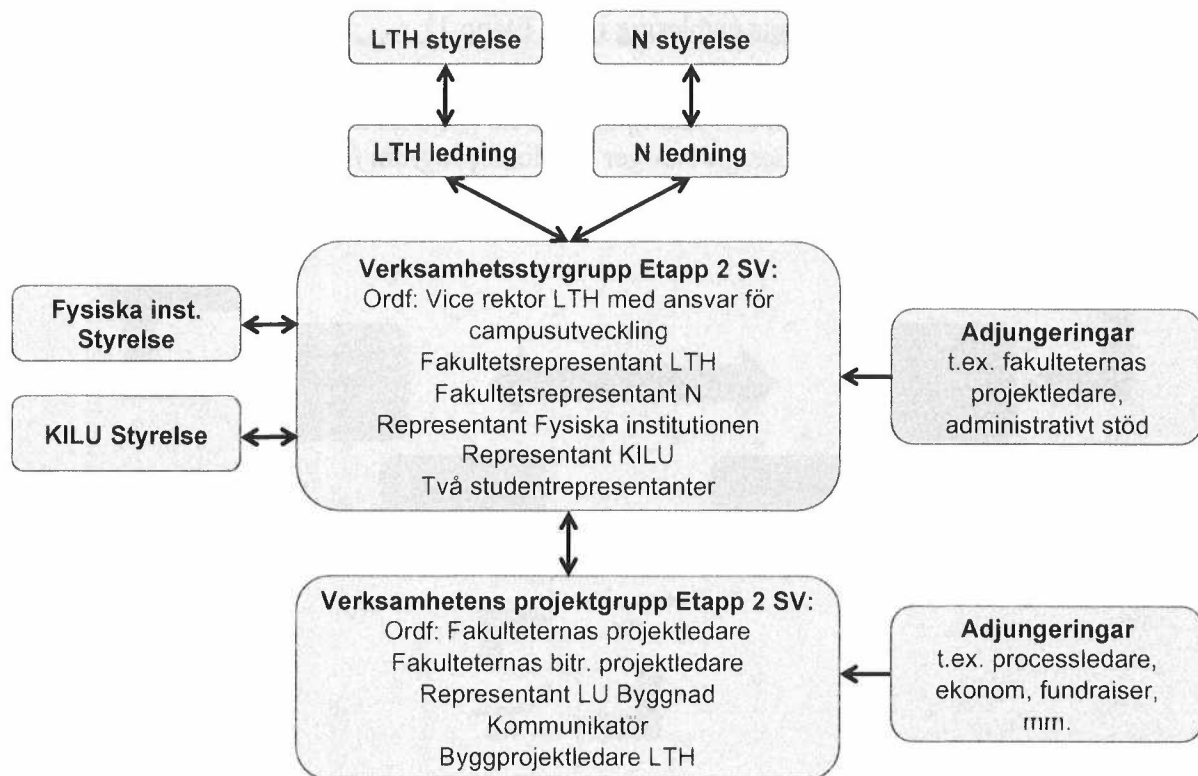


LUNDS UNIVERSITET

- Fakulteterna och berörda verksamheter kan inte komma överens om omfattning på etableringen i SV.
- Tidplanen är för optimistisk.
- Byte av fakultets- och institutionsledningar.
- Nyckelpersoner i verksamheten saknar tid och/eller incitament att engagera sig i processen

ORGANISATION

Projektet organiseras enligt schematisk bild nedan.



Projektet ägs av:
Sven Lidin, dekan vid N
Annika Olsson, rektor vid LTH

Projektet har en styrgrupp bestående av:
Annika Mårtensson, ordförande
Sven Lidin, Naturvetenskaplig fakultet
Knut Deppert, Lunds tekniska högskola



LUNDS
UNIVERSITET

Projektplan

2023-02-14

Leif Bülow, Kemiska institutionen
Else Lytken, Fysiska institutionen
Två studentrepresentanter från TLTH respektive Luna/NDR
Adjungerade i styrgruppen: Projektledare och administratör

Projektgruppen består av:

Charlotta Turner, projektledare
Maria Ovesson, biträdande projektledare
Charlotte von Brömssen, representant LU byggnad
Cecilia Schubert, kommunikatör
Byggprojektledare LTH (under rekrytering)

Referensgrupper:

Forskningsnämnder, forskarutbildningsnämnder och utbildningsnämnder vid LTH och N,
samt Fysiska och Kemiska institutionen.

Institutionsstyrelser

Nätverk för forskningsingenjörer, administratörer, bibliotekarier, inköpsansvariga, mm.

ANSVAR OCH ROLLER

Rektor LTH och dekan N:

- Se till att det finns resurser till projektet.
- Fastställer projektplan.
- Utser verksamhetsstyrgrupp och projektgrupp.

Verksamhetsstyrgrupp:

- Godkänner projektplan och fastställer eventuella revideringar av projektplan
- Beslutar om externa konsulter inom ramen för fastställd budget.
- Säkerställer att projektet genomförs kostnadseffektivt och fyller verksamhetens behov.
- Fattar löpande strategiska beslut angående genomförandet av projektet inom ramen för övergripande beslut som US/rektor/dekan/fakultetsstyrelser fattar. (Flera beslut kommer att behöva fattas inom de s.k. Designdrivna dialogerna som genomförs tillsammans med konsulter).
- Underlättar för projektet och eliminerar hinder.
- Tillser att projektet kommuniceras inom ledamöternas respektive linjeorganisationer.
- Stöttar projektledaren.
- Förankrar projektet hos olika intressenter.
- Ser till att det till fakultetsstyrelser och institutionsstyrelser finns tillräckliga beslutsunderlag inför eventuella beslut.



LUNDS

UNIVERSITET

- Uppdaterar leveransmål - detaljutforma dessa vid behov.
- Utser arbetsgrupper/referensgrupper.
- Ger uppdrag till arbetsgrupper/referensgrupper.
- Bevakar att projektet följer tidplanen.

Projektledare:

- Formulerar projektplan och tidplan (i samråd med verksamhetsstyrgruppen samt LU Byggnads lokalplanerare).
- Leder projektet på en övergripande nivå.
- Informerar ordförande för verksamhetsstyrgruppen då det föreligger behov av styrgruppsmöte.
- Tillser att styrgrupp/projektägare har tillräckligt med beslutsunderlag inför eventuella beslut.
- Hanterar risker – uppmärksammar styrgruppen på risker.
- Föredrar projektstatus och eventuella underlag på styrgruppsmöten.
- Planerar, leder och kallar till projektledningsmöten.
- Tillser effektiv kommunikation mellan verksamhet, LU Byggnad, konsulter och entreprenörer.
- Ansvarar för att kommunikationsmaterial finns för att projektet kommuniceras internt och externt.
- Se till att planprogramsprocessen får den input som behövs från naturvetenskapliga fakulteten och LTH avseende etapp 2.
- Planerar, leder och kallar till möten med referensgrupper och arbetsgrupper.

Biträdande projektledare:

- Tillser att dokumentation sker.
- Bistår projektledaren.
- Följer/dokumenterar projektets kostnader.

KOMMUNIKATIONSPLAN

Fastställs separat av verksamhetsstyrgrupp.

INTRESSENTANALYS

Ska göras under projektets inledning. Fundraiser deltar i arbetet med att kartlägga externa intressenter.



BUDGET

Resurser/aktiviteter	Omfattning	Kostnad/kr
Projektledare	50 %	666 000
Bitr. projektledare	50 %	550 000
Byggsamordnare LTH	25 %	250 000
Processledare lokaler N	10 %	135 000
Kommunikatör	50 %	387 000
Styrgruppsledamot LTH	25 %	358 000
Ekonom	20 %	220 000
Ordf. verksamhetsstyrgrupp	10 %	146 000
Fundraiser	25 %	300 000
Designdrivna dialoger		700 000
Lokalprogram SV		700 000
Förstudie 1 (BTA, placering)		200 000
Drift		400 000
Totalt		5 010 130

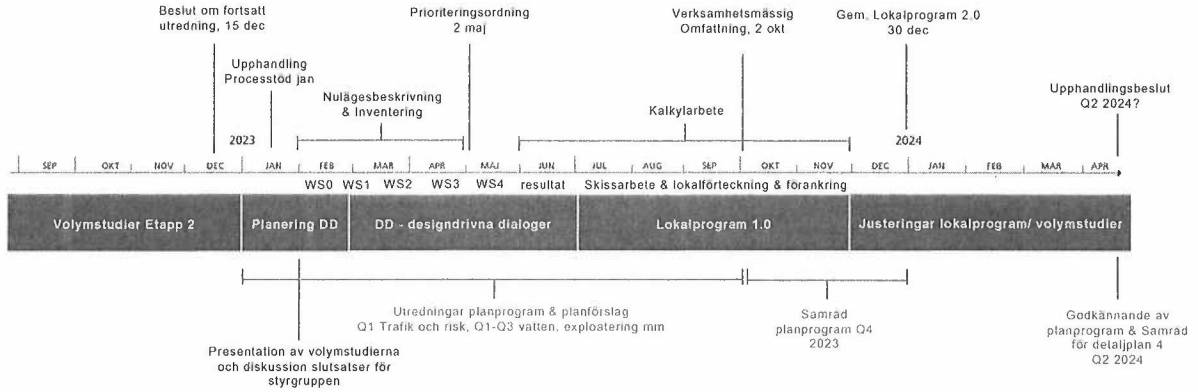
TIDPLAN MED DELMÅL

Tabell med delmål, deadlines och beslutsinstanser när det är relevant.

Delmål	Deadline	Beslut/godkänna
<i>Prioriteringsordning</i> : Konkretisering och prioritering av visioner, forsknings- och lärandemiljöer, och viktiga samband (ej platsspecifikt).	2023-05-02	Styrgrupp utsedd av rektor
<i>Verksamhetsmässig omfattning</i> SV för att ta fram lokalprogram Etapp 2	2023-10-02	Styrgrupp utsedd av rektor
Verksamhetsbeskrivningar SV Etapp 2	2023-11-01	Verksamhetsstyrgrupp
Lokalförteckningar & samband SV Etapp 2	2023-11-01	Verksamhetsstyrgrupp
Strategisk plan gällande infrastruktur (investeringar, lokalisering, fundraising)	2023-11-01	Verksamhetsstyrgrupp
Ekonomiska kalkyler	2023-11-01	Verksamhetsstyrgrupp
Lokalprogram 2.0	2023-12-30	Styrgrupp utsedd av rektor



Tidsaxel för processen – verksamhetsutvecklingsprojektet i relation till byggprocessen.



Övergripande organisation för Lunds universitets etablering i SV

